

MORFOLOGIA COMPARADA DE INSECTOS

Los insectos son animales invertebrados (no poseen un sistema vertebral esquelético) que pertenecen a un gran grupo denominado **ARTROPODOS**. En este grupo se encuentran todos aquellos invertebrados que tienen la capacidad de segregar periódicamente una cutícula o piel que se endurece y forma una serie de placas duras y rígidas. Estas placas constituyen un exoesqueleto o esqueleto externo que a algunos insectos da un aspecto acorazado típico.

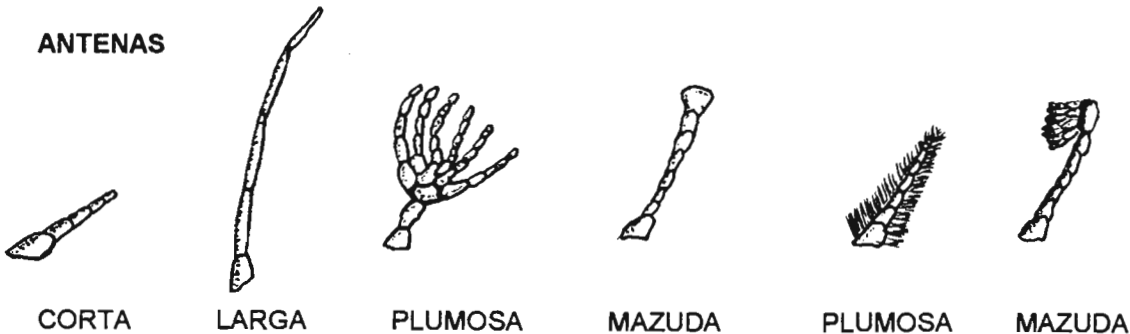
Los insectos son el grupo de animales que mayor éxito evolutivo ha tenido: son los más numerosos y han sido capaces de adaptarse y de colonizar todos los ambientes posibles.

La organización anatómica general que puede presentar un insecto es la siguiente:

LA CABEZA	Un par de antenas simples. Un par de ojos compuestos.	
	El aparato bucal	Un par de mandíbulas. Un par de maxilas. Un par de segundas maxilas fusionadas en un labio.
EL TORAX	Todos los segmentos torácicos llevan un par de patas locomotoras.	
	Un segmento anterior: Protórax. Un segmento medio: Mesotórax. Un segmento posterior: Metatórax.	
	Los dos últimos segmentos son los que llevan las alas. Cuando existen dos pares de alas, uno en el segmento medio y otro en el segmento posterior, el conjunto de ambos segmentos se llama Pterotórax.	
EL ABDOMEN	Está constituido por once segmentos abdominales sin apéndices locomotores, pero sí pueden llevar otro tipo de apéndices.	

La morfología de los insectos es muy variada. A continuación tienes algunos tipos de antenas, cabezas, alas y patas que puedes encontrar entre ellos:

ANTENAS



CABEZAS



ESCARABAJO



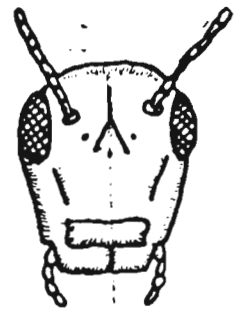
MOSQUITO



MANTIS

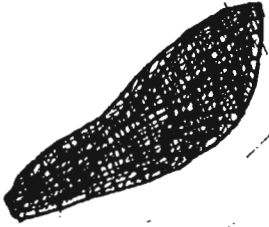


AVISPA



SALTAMONTES

ALAS



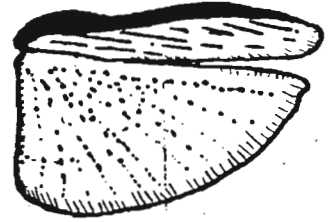
RETICULA DE LIBELULA



DE MARIPOSA



DE ABEJORRO



DE SALTAMONTES

PATAS



DE SALTAMONTES



DE ESCARABAJO



DE GRILLOTOPO

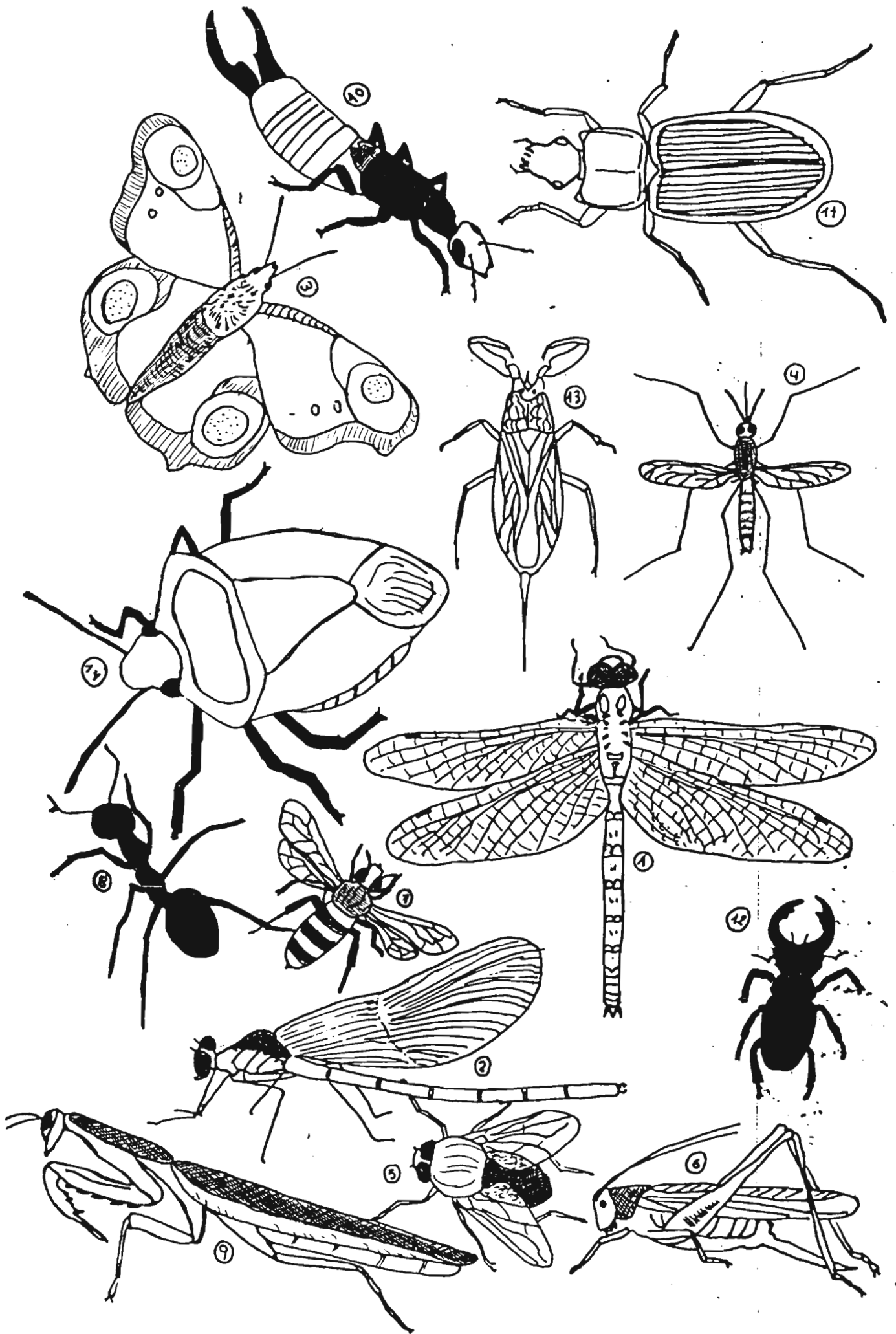


DE MANTIS

A continuación tienes representados mediante unos dibujos, algunos de los grupos de insectos más abundantes (están hechos a diferente escala para que se puedan apreciar los detalles). Corresponden a los siguientes ORDENES:

- 1.- Libélula. ODONATOS.
- 2.- Caballito del diablo. ODONATOS.
- 3.- Mariposa. LEPIDOPTEROS
- 4.- Mosquito. DIPTEROS.
- 5.- Mosca. DIPTEROS.
- 6.- Saltamontes. ORTOPTEROS.
- 7.- Abejorro. HIMENOPTEROS.
- 8.- Hormiga. HIMENOPTEROS.
- 9.- Mantis religiosa. DICTIOPTEROS
- 10.- Tijereta. DERMAPTEROS
- 11.- Escarabajo. COLEOPTEROS.
- 12.- Escarabajo. COLEOPTEROS.
- 13.- Alacrán de agua. HEMIPTEROS.
- 14.- Chinche. HEMIPTEROS.

Con ayuda de estos dibujos, analiza cada uno de los cinco insectos reales de la práctica. Rellena el cuadro adjunto y trata de identificar el Orden al que pertenecen.



INSECTO

ANTENAS

ALAS

PATAS

CABEZA

ORDEN

Nº
1

Nº
2

Nº
3

Nº
4

Nº
5
